



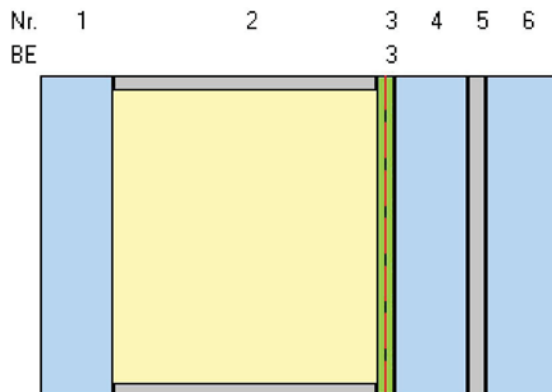
# Berechnung WinSLT



Position:

## Schichtaufbau (von außen nach innen)

Nr	BE	Bezeichnung	mm
1		CONSAFIS Float	4,00
2		90% Argon	14,00
3	3	CONSAFIS plus neutral	
4		CONSAFIS Float	4,00
5		PVB-Folie	0,76
6		CONSAFIS Float	4,00
			26,76



## Transmission, Reflexion, Absorption

$\rho_v = 0,12$  (Lichtreflexionsgrad außen)

$\rho'_v = 0,11$  (Lichtreflexionsgrad innen)

$\rho_e = 0,26$  (direkter Strahlungsreflexionsgrad)

$\alpha_e \quad 1 = 0,11; 2 = 0,14$  (direkter Strahlungsabsorptionsgrad)

$\tau_{UV} = 0,01$  (ultravioletter Transmissionsgrad)

$\tau_v = 0,78$  (Lichttransmissionsgrad)

$\tau_e = 0,49$  (direkter Strahlungstransmissionsgrad)

## EN 410

SC = 0,77 (Shading Coefficient = g/0,80)

$R_a = 95$  (allgemeiner Farbwiedergabeindex)

$q_i = 0,13$  (sekundäre Wärmeabgabe nach innen)

$g = 0,62$  (Gesamtenergiedurchlassgrad)

**EN 673** Einbauwinkel = 90° vertikal

$U_g = 1,2 \text{ W/m}^2\text{K}$  (Wärmedurchgangskoeffizient)

**EN 13363-2**  $T_e = 5,00 \text{ °C}$   $T_i = 20,00 \text{ °C}$   $E_s = 300,00 \text{ W/m}^2$  Systemhöhe = 1,50 m

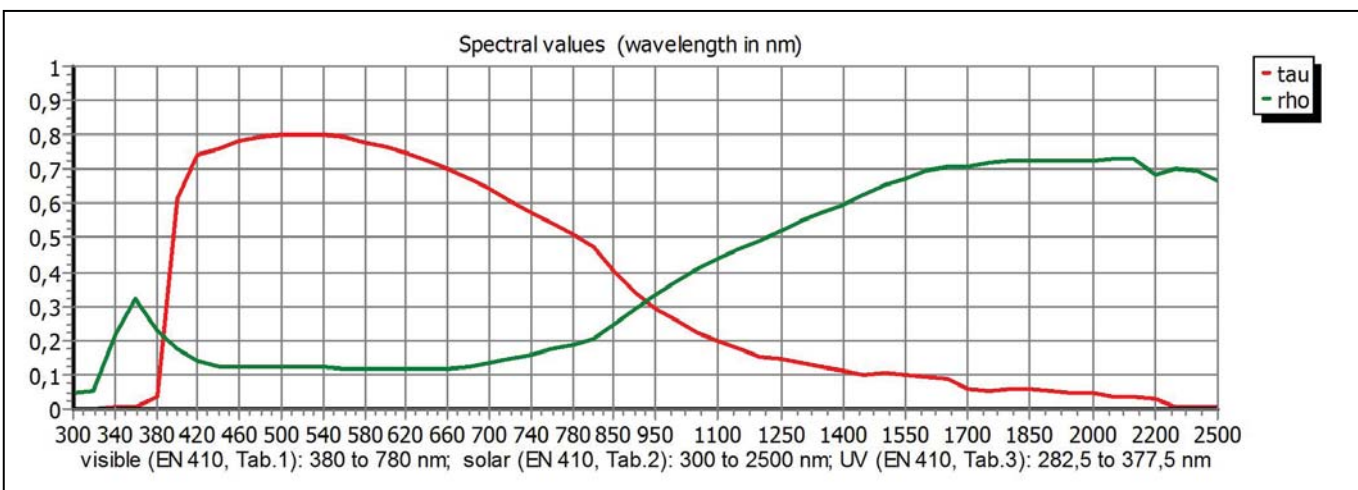
$g_{th} = 0,066$  (Wärmestrahlungsfaktor)

$g_c = 0,050$  (Konvektionsfaktor)

$g_v = 0,000$  (Belüftungsfaktor)

$q_i = 0,116$  (sekundäre Wärmeabgabe nach innen)

$g = 0,61$  (Gesamtenergiedurchlassgrad)



Schwankungen der licht- und strahlungstechnischen Werte wegen chemischer Zusammensetzung von Glas und Herstellprozesses möglich. Funktionswerte berücksichtigen die zugelassenen Toleranzen entsprechend der Produktnormen. Das Rechenergebnis gibt keine Auskunft über die technische Ausführbarkeit des Aufbaus.