



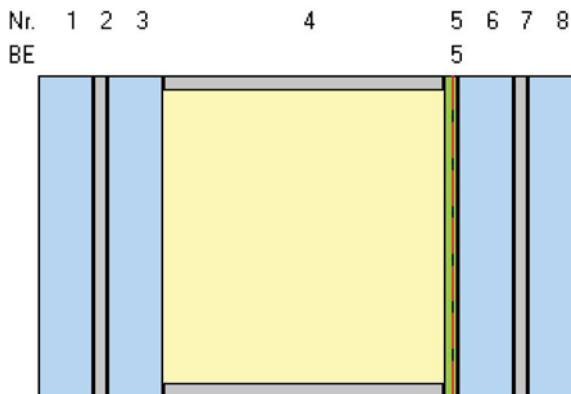
Berechnung WinSLT



Position:

Schichtaufbau (von außen nach innen)

Nr	BE	Bezeichnung	mm
1		CONSAFIS Float	4,00
2		PVB-Folie	0,76
3		CONSAFIS Float	4,00
4		90% Argon	20,00
5	5	CONSAFIS plus neutral 1,0	
6		CONSAFIS Float	4,00
7		PVB-Folie	0,76
8		CONSAFIS Float	4,00
			37,52



Transmission, Reflexion, Absorption

$\rho_v = 0,12$ (Lichtreflexionsgrad außen)

$\rho'_v = 0,13$ (Lichtreflexionsgrad innen)

$\rho_e = 0,21$ (direkter Strahlungsreflexionsgrad)

$\alpha_e \quad 1 = 0,26; 2 = 0,10$ (direkter Strahlungsabsorptionsgrad)

$\tau_{UV} = 0,00$ (ultravioletter Transmissionsgrad)

$\tau_v = 0,75$ (Lichttransmissionsgrad)

$\tau_e = 0,43$ (direkter Strahlungstransmissionsgrad)

EN 410

SC = 0,66 (Shading Coefficient = g/0,80)

$R_a = 93$ (allgemeiner Farbwiedergabeindex)

$q_i = 0,10$ (sekundäre Wärmeabgabe nach innen)

$g = 0,52$ (Gesamtenergiedurchlassgrad)

EN 673 Einbauwinkel = 90° vertikal

$U_g = 1,1 \text{ W/m}^2\text{K}$ (Wärmedurchgangskoeffizient)

EN 13363-2 $T_e = 5,00 \text{ °C}$ $T_i = 20,00 \text{ °C}$

$E_s = 300,00 \text{ W/m}^2$ Systemhöhe = 1,50 m

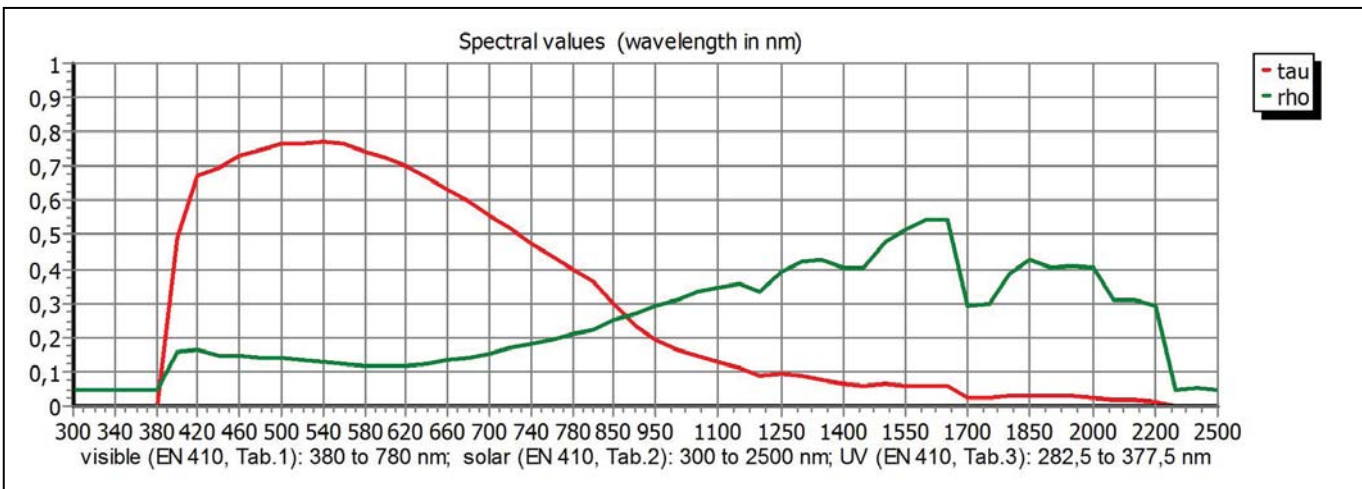
$g_{th} = 0,052$ (Wärmestrahlungsfaktor)

$g_c = 0,039$ (Konvektionsfaktor)

$g_v = 0,000$ (Belüftungsfaktor)

$q_i = 0,091$ (sekundäre Wärmeabgabe nach innen)

$g = 0,52$ (Gesamtenergiedurchlassgrad)



Schwankungen der licht- und strahlungstechnischen Werte wegen chemischer Zusammensetzung von Glas und Herstellprozesses möglich. Funktionswerte berücksichtigen die zugelassenen Toleranzen entsprechend der Produktnormen. Das Rechenergebnis gibt keine Auskunft über die technische Ausführbarkeit des Aufbaus.