



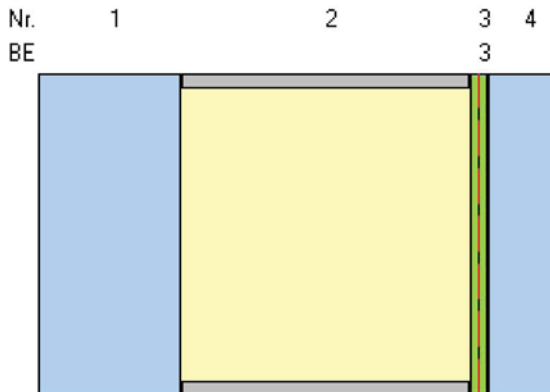
# Berechnung WinSLT



Position:

## Schichtaufbau (von außen nach innen)

Nr	BE	Bezeichnung	mm
1		CONSAFIS Float	8,00
2		90% Argon	16,00
3	3	CONSAFIS plus neutral 1,0	
4		CONSAFIS Float	4,00
			28,00



## Transmission, Reflexion, Absorption

$\rho_v = 0,12$  (Lichtreflexionsgrad außen)

$\rho'_v = 0,14$  (Lichtreflexionsgrad innen)

$\rho_e = 0,25$  (direkter Strahlungsreflexionsgrad)

$\alpha_e$  1 = 0,20; 2 = 0,08 (direkter Strahlungsabsorptionsgrad)

$\tau_{UV} = 0,22$  (ultravioletter Transmissionsgrad)

$\tau_v = 0,77$  (Lichttransmissionsgrad)

$\tau_e = 0,48$  (direkter Strahlungstransmissionsgrad)

## EN 410

SC = 0,69 (Shading Coefficient = g/0,80)

$R_a = 95$  (allgemeiner Farbwiedergabeindex)

$q_i = 0,08$  (sekundäre Wärmeabgabe nach innen)

$g = 0,55$  (Gesamtenergiedurchlassgrad)

EN 673 Einbauwinkel = 90° vertikal

$U_g = 1,0 \text{ W/m}^2\text{K}$  (Wärmedurchgangskoeffizient)

EN 13363-2  $T_e = 5,00 \text{ °C}$   $T_i = 20,00 \text{ °C}$   $E_s = 300,00 \text{ W/m}^2$  Systemhöhe = 1,50 m

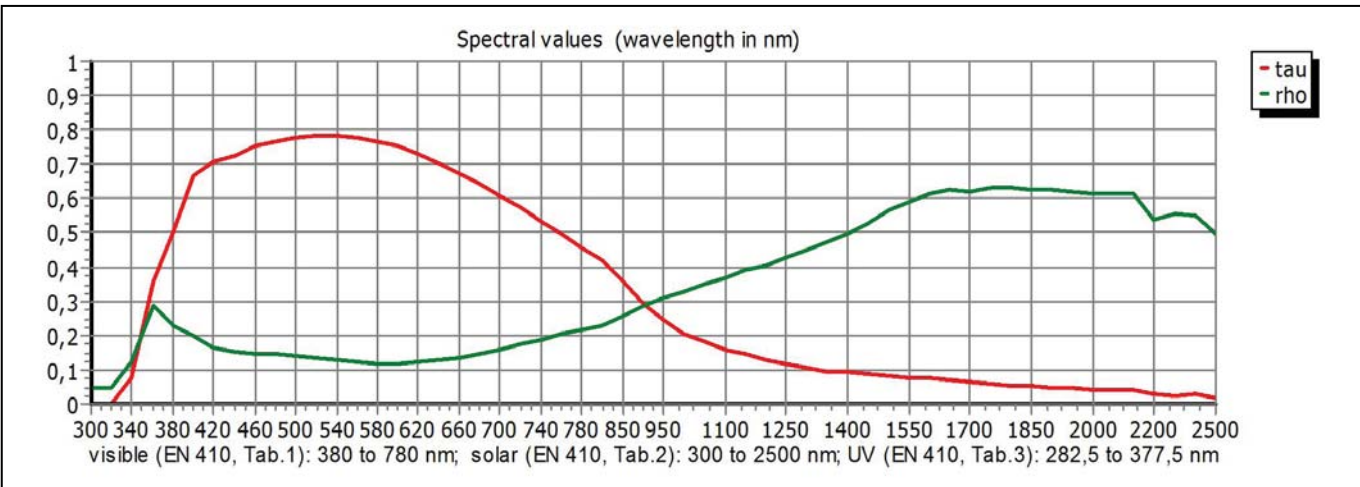
$g_{th} = 0,044$  (Wärmestrahlungsfaktor)

$g_c = 0,033$  (Konvektionsfaktor)

$g_v = 0,000$  (Belüftungsfaktor)

$q_i = 0,077$  (sekundäre Wärmeabgabe nach innen)

$g = 0,55$  (Gesamtenergiedurchlassgrad)



Schwankungen der licht- und strahlungstechnischen Werte wegen chemischer Zusammensetzung von Glas und Herstellprozesses möglich. Funktionswerte berücksichtigen die zugelassenen Toleranzen entsprechend der Produktnormen. Das Rechenergebnis gibt keine Auskunft über die technische Ausführbarkeit des Aufbaus.