



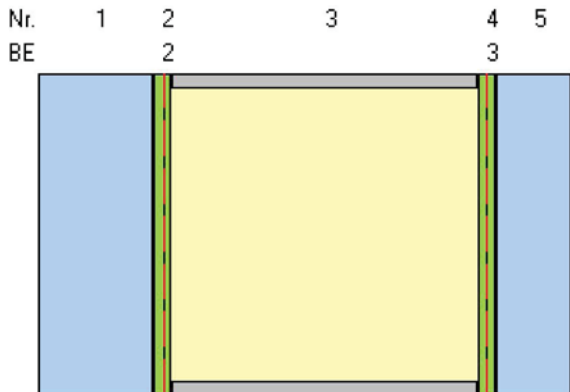
Berechnung WinSLT



Position:

Schichtaufbau (von außen nach innen)

Nr	BE	Bezeichnung	mm
1		CONSAFIS Float grün	6,00
2	2	CONSAFIS plus solar grün 48/31	
3		90% Argon	16,00
4	3	CONSAFIS plus neutral	
5		CONSAFIS Float	4,00
			26,00



Transmission, Reflexion, Absorption

$\rho_v = 0,26$ (Lichtreflexionsgrad außen)

$\rho'_v = 0,33$ (Lichtreflexionsgrad innen)

$\rho_e = 0,16$ (direkter Strahlungsreflexionsgrad)

$\alpha_e \quad 1 = 0,56; 2 = 0,03$ (direkter Strahlungsabsorbtionsgrad)

$\tau_{UV} = 0,08$ (ultravioletter Transmissionsgrad)

$\tau_v = 0,48$ (Lichttransmissionsgrad)

$\tau_e = 0,25$ (direkter Strahlungstransmissionsgrad)

EN 410

SC = 0,38 (Shading Coefficient = g/0,80)

$R_a = 91$ (allgemeiner Farbwiedergabeindex)

$q_i = 0,05$ (sekundäre Wärmeabgabe nach innen)

$g = 0,31$ (Gesamtenergiedurchlassgrad)

EN 673 Einbauwinkel = 90° vertikal

$U_g = 1,1 \text{ W/m}^2\text{K}$ (Wärmedurchgangskoeffizient)

EN 13363-2 $T_e = 5,00 \text{ °C}$ $T_i = 20,00 \text{ °C}$

$E_s = 300,00 \text{ W/m}^2$ Systemhöhe = 1,50 m

$g_{th} = 0,032$ (Wärmestrahlungsfaktor)

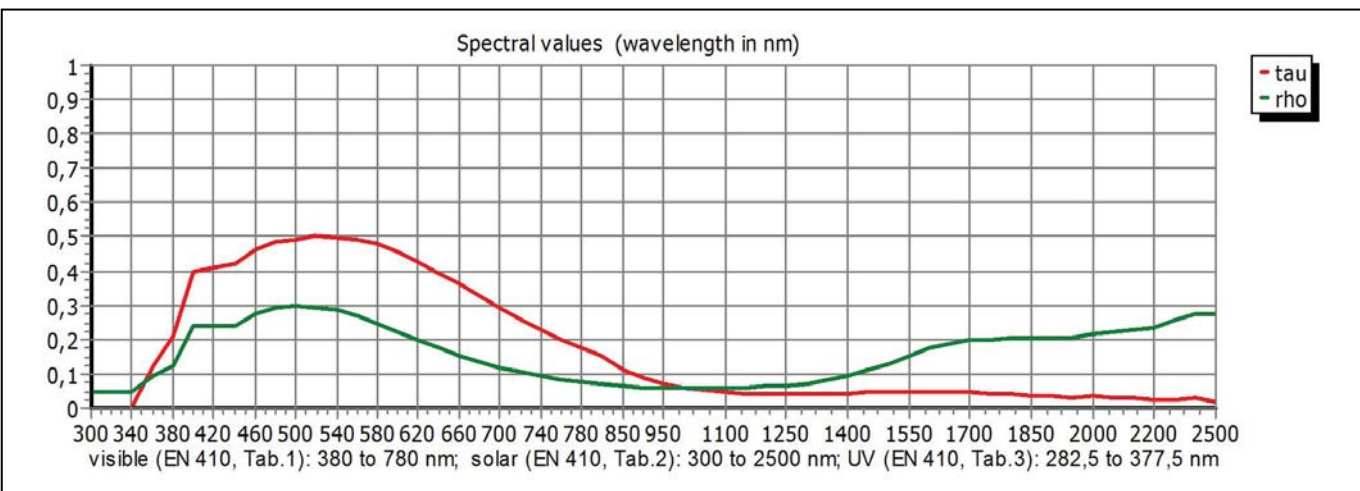
$g_c = 0,024$ (Konvektionsfaktor)

$g_v = 0,000$ (Belüftungsfaktor)

$q_i = 0,056$ (sekundäre Wärmeabgabe nach innen)

$g = 0,31$ (Gesamtenergiedurchlassgrad)

VORSPANNEN: Absorption > 50%



Schwankungen der licht- und strahlungstechnischen Werte wegen chemischer Zusammensetzung von Glas und Herstellprozesses möglich. Funktionswerte berücksichtigen die zugelassenen Toleranzen entsprechend der Produktnormen. Das Rechenergebnis gibt keine Auskunft über die technische Ausführbarkeit des Aufbaus.